



Oh!me

[PSYCHOLOGIA](#) ▾
 [ZWIĄZEK](#) ▾
 [LIFESTYLE](#) ▾
 [ZDROWIE](#) ▾
 [MACIERZYŃSTWO](#) ▾
 [MAGIA](#)
[KARIERA](#)
[BLOGI](#)
[KONTAKT](#)



Ads by optAd360

Wyłaniając się z głębin – fotorealistyczne obrazy Dominiki Kędzierskiej

20 LIPCA 2022

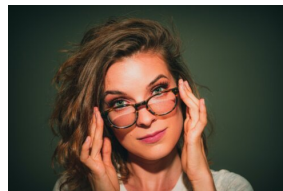


Dominika Kędzierska na tle obrazu "Reflection VIII"

AUTOR

Oh!me REDAKCJA

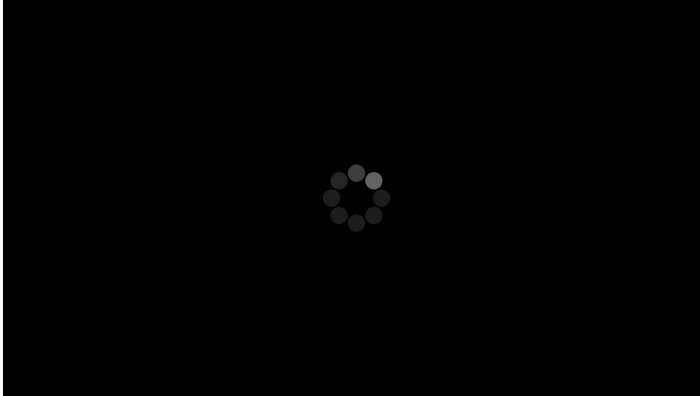
ZOBACZ TAKŻE



6 oznak wysokiej inteligencji. Też się zmagasz z takimi problemami?

Niebezpieczny seks oralny – jak się chronić? Jest odpowiedź

Sztuka Dominiki Kędzierskiej może być odczytywana na wielu poziomach. Urodzona w Rzeszowie malarka tworzy kobiece portrety połączone z elementami natury. Najnowszy cykl „Reflection” w niezwykle sposób obrazuje strukturę wody. „Chciałam ukazać przenikanie się i współzależność świata przyrody oraz ludzi” – mówi artystka. Co kryje się za kobiecymi przedstawieniami do złudzenia przypominającymi lustrzane odbicia?



Dorastające dziecko uzależnione od mediów społecznościowych. Przyczyny, konsekwencje, przeciwdziałanie

Przestrzeń znaczeń

Analizując symbolikę wody, która tak często pojawia się w twórczości Kędzierskiej, na myśl przychodzi twórca psychologii analitycznej – Carl Gustav Jung. Szwajcarski psychiatra wykazywał szczególne zainteresowanie znaczeniem marzeń sennych, a wodę odczytywał jako bogaty treściowo symbol oznaczający m.in. nieświadomość. Podobnie jak morskie głębiny, tak i ludzka psychika skrywała według niego wiele tajemnic. To właśnie poznawanie tego, co ukryte pod powierzchnią stało się istotnym elementem terapii jungowskiej. Jednym ze sposobów na wyrażanie treści nieświadomych w nurcie psychologii analitycznej była właśnie sztuka.

Wrażliwość zmysłów

Malująca fotorealistyczne obrazy Kędzierska w swojej twórczości kładzie szczególny nacisk na szczegóły. Kierunek obrany przez artystkę wymaga niezwykle dbałości o detale, czego efekt uwidacznia się chociażby w najnowszym cyklu „Reflection”. Przedstawienia na obrazach ukazują przenikanie się kobiecych twarzy i wody, co dzięki precyzji daje wrażenie obcowania ze światem natury w czasie rzeczywistym. Poza wartością estetyczną, sztuka Kędzierskiej dostarcza odbiorcy wglądu we wspomnianą już nieświadomość wraz z wynurzającymi się z niej postaciami obrazującymi różnorodną gamę emocji artystki.

Wpływ na odbiorcę

Podobnie jak obcowanie z przyrodą, twórczość rzeszowskiej malarki działa na zmysły w kojący sposób. Dominika Kędzierska przypomina odbiorcy o spokoju jakiego może doświadczyć wchodząc w kontakt z naturą. Motywacją twórczyni jest chęć dzielenia się pięknem z innymi. Należy podkreślić, że prezentuje ona nie tylko konwencjonalnie urokliwe zjawiska – jednym z częściej pojawiających się motywów w sztuce artystki jest uczucie melancholii.

Natura jako przewodnik

W obecnych czasach, kiedy technologia zajmuje coraz większe obszary naszego życia, pielęgnowanie relacji z naturą staje się szansą na zbalansowane życie. Psychoanalityczka Clarissa Pinkola Estés w bestsellerowej książce „Biegnąca z wilkami”, podkreśla szczególną rolę intuicji w życiu kobiety. To właśnie wewnętrzny głos potrafi naprowadzić nas na drogę zgodną z pragnieniami prawdziwego „ja”. Obcowanie ze sztuką Kędzierskiej budzi skojarzenia związane z pielęgnowaniem życiodajnej wody, której reprezentacja w sztuce jest szczególnie istotna dla osób wrażliwych.

Wystawa indywidualna

Obrazy z cyklu „Reflection” zostaną zaprezentowane na wystawie indywidualnej, która zaplanowana jest na marzec 2023 roku. Miłośnicy kobiecych przedstawień przez ponad miesiąc będą mieli okazję do zapoznania się ze sztuką Kędzierskiej w Galerii „Wieża Sztuki” w Kielcach. „Starłam się, żeby woda łączyła się z kobiecym wizerunkiem, zachowując zarazem jej transparentność.” – mówi artystka o najnowszym cyklu.
